

PALAGNEDRA

Kulturland von 5358m² mit 2 Gebäuden
an sehr sonniger, ruhiger Aussichtslage

*terreno di 5358m² con due edifici
in posizione soleggiata, tranquilla con bella vista*



4180/1932

Fr. 70'000.--

Ubicazione

Regione: Centovalli

Località: 6657 Palagnedra

Informazione sull'immobile

Tipo dell'immobile: prato e bosco e due edifici

Superficie terreno: ca. 5358 m²

Superficie abitabile: ca. 33 m²

Rinnovazioni: no

Posizione: molto tranquilla e soleggiata con vista panoramica

Distanza prossima città: 30 minuti (Locarno)

Distanza autostrada: 45 minuti

Descrizione dell'immobile

Queste due parcelle di prato (2883 m²) e bosco (2472 m²) di totale 5358 m² superficie si trova in posizione molto tranquilla e soleggiata sopra il comune di Palagnedra nella parte superiore delle Centovalli a 700 m/m.

Sul prato ci sono due edifici di 22 m² e 11 m² che si potrebbe edificare. Una bella vista panoramica estende nella valle e sulle montagne. Qui si può trovare la calma e la tranquillità lontani dallo stress quotidiano. Esistono molte possibilità d'escursioni.

La proprietà a accesso strada. Palagnedra dista ca. 30 minuti da Locarno. A Verdasio si trova la stazione della Centovallina. Lì e in Italia si trovano negozi.

Si può anche acquistare un prato vicino di 3650 m² per Fr. 40'000.--.



Standort

Region: Centovalli

Ortschaft: 6657 Palagnedra

Objekt Typ: Landwirtschaftsland mit 2 Gebäuden von 5358m²

Lage: sehr ruhige, sonnige Aussichtslage oberhalb des Dorfes

Zweitwohnsitz möglich: ja

Schulen: ja

Einkaufsmöglichkeiten: ja

Öffentliche Verkehrsmittel: in Verdasio

Distanz nächste Stadt: 16km


Distanz Autobahn: 40km

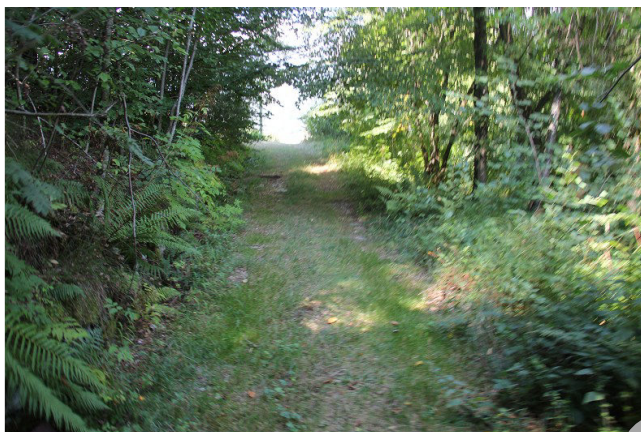
Immobilienbeschreibung

Dieses Landwirtschaftsland liegt an sehr ruhiger und sonniger Aussichtslage oberhalb von Palagnedra im Centovalli.

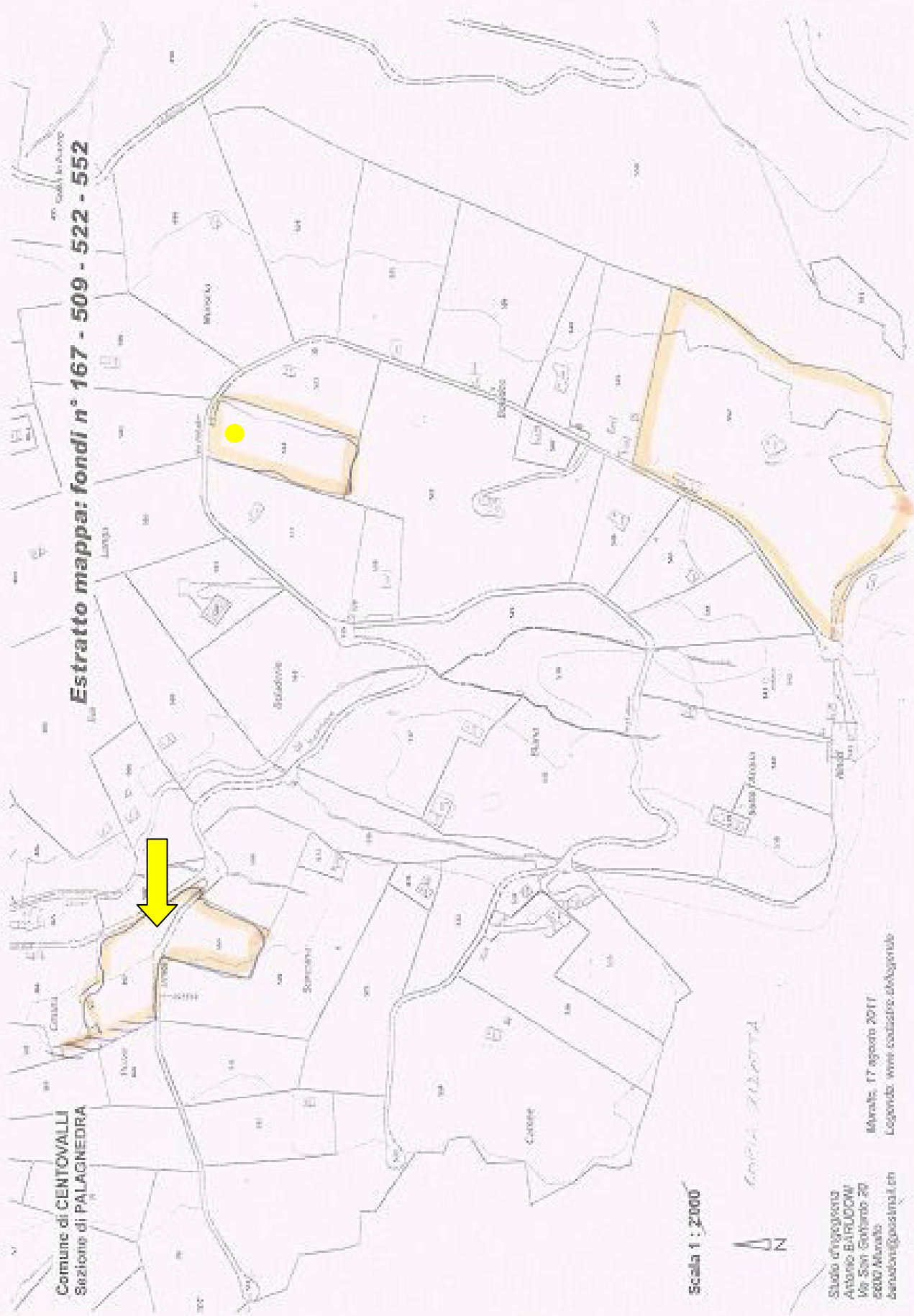
Diese zwei Parzellen haben eine totale Fläche von 5358m², wovon Wiese (2883 m²) und Wald (2472 m²) sind. Auf dem Grundstück befinden sich ein Skihäuschen von 22 m² und eine kleinere Blechhütte von 11 m². Es besteht allenfalls die Möglichkeit, die beiden Gebäude als Rustici neu aufzubauen. Von den Grundstücken aus erstreckt sich ein schöner Ausblick auf das malerische Dorf, in die Natur und die umliegenden Berge.

Die beiden Parzellen sind mit dem Auto über eine Naturstrasse erreichbar. Die Fahrt nach Locarno dauert ca. 30 Minuten. Von Verdasio aus fährt die Centovallibahn nach Locarno.

Oberhalb wäre noch eine weitere Wiesenparzelle von 3650 m² Fläche an herrlicher Aussichtslage zum Preise von Fr. 40'000.-- vom gleichen Eigentümer zu kaufen. 







Estratto mappa: fondi n° 167 - 509 - 522 - 552

**Comune di CENTOVALLI
Sezione di PALAGNEDRA**

Scala 1 : 2000



Studio d'ingegneria
Antonio BALUCCO
Via San Gabriele 29
6800 Muraltè
aemulian@quasimil.ch

Muraltè, 17 agosto 2011
Legenda: www.cadastre.ch/legende

