

# LOCARNO-SOLDUNO

3 ½-und 4 ½-Zimmer-Neubau-Wohnungen  
an sonniger Aussichtslage

---

*appartamenti nuovi di 3 ½ e 4 ½ locali  
in un posizione soleggiata e con bella vista*



4180/2233

ab/da Fr. 695'000.--

## Ubicazione

Regione: Locarnese

Località: 6604 Locarno-Solduno, Via Vallemaggia 72

Tipo dell'immobile: 10 appartamenti di 3 ½ e 4 ½ locali

Superficie abitabile: da 120 m2 a 140 m2

Anno di costruzione: 2016/2017

Piani: 4

Posteggi: d'acquistare per Fr. 10'000.-- o Fr. 35'000.--

Locali: 3 e 4

Pavimento: da scegliere

Posizione: centrale, molto soleggiata

Possibilità d'acquisti: si

Scuole: si

Mezzi pubblici: si

Distanza prossima città: 1 km

Distanza autostrada: 22 km

## Descrizione dell'immobile

Questo stabile di 10 appartamenti di 3 ½ e 4 ½ locali si trova in posizione molto soleggiata a Locarno-Solduno alla Via Vallemaggia 72.

L'edificio è in costruzione ed è finito primavera/estate 2017. Una relazione tecnica da una descrizione precisa della costruzione. Si può ancora scegliere i materiali. Dalla terrazza c'è una bella vista verso le montagne e nella valle.

L'immobile è facilmente raggiungibile in macchina. I posteggi non sono inclusi nel prezzo di vendita. Un posteggio esterno costa Fr. 10'000.- e un posteggio coperto Fr. 35'000.--. Vicino dalla casa si trova la fermata del bus e quella della ferrovia delle Centovalli. Ci sono negozi e scuole a Solduno.

I prezzi di vendita sono:

PPP	piano	n° locali	Appartamento	Terrazza	Prezzo
2	PT	3 ½	120.05 mq	16.55 mq	VENDUTO
3	PT	3 ½	104.45 mq	12.85 mq	VENDUTO
4	PT	4 ½	139.27 mq	16.86 mq	CHF 820'000.--
5	1°P	3 ½	120.05 mq	16.55 mq	CHF 695'000.--
6	1°P	3 ½	104.45 mq	12.85 mq	VENDUTO
7	1°P	4 ½	139.27 mq	16.86 mq	CHF 800'000.--
8	2°P	3 ½	120.05 mq	15.66 mq	CHF 705'000.--
9	2°P	3 ½	104.45 mq	12.85 mq	VENDUTO
10	2°P	4 ½	134.90 mq	16.86 mq	CHF 790'000.--
11	3°P	3 ½	134.27 mq	153.75 mq	CHF 1'180'000.--

POSTO AUTO IN AUTORIMESSA

CHF 35'000.--

POSTO MOTO IN AUTORIMESSA

CHF 10'000.--

LAVANDERIA PIANO CANTINA AD USO ESCLUSIVO

CHF 8'000.--

## Standort

Region:	Locarnese
Ortschaft:	6600 Locarno-Solduno, via Valle Maggia 72
Objekt Typ:	Neubau-Wohnungen
Einheiten:	3 ½- und 4 ½-Zimmer-Wohnungen
Lage:	sonnige Aussichtslage
Baujahr:	2016-17
Bezugsbereit:	ca. ab Frühjahr/Sommer 17
Wohnfläche:	ca. bis ca.
Kellerabteil:	ja
Parkplatz:	à Fr. 35'000.—zu erwerben
Zweitwohnsitz möglich:	ja
Öffentliche Verkehrsmittel:	ja
Einkaufsmöglichkeiten:	ja
Distanz zur nächsten Stadt:	1 km
Distanz Autobahn:	22 km

## Objektbeschreibung

Diese 3 ½-bis 4 ½-Zimmer-Neubauwohnungen befinden sich an der via Valle Maggia an sonniger Aussichtslage in Locarno-Solduno.

Die total 10 Wohnungen befinden sich momentan im Bau und werden im Frühjahr/Sommer 2017 fertig gestellt werden.

Es können so von der Käuferschaft teilweise noch Änderungswünsche berücksichtigt werden.

Alle Einheiten verfügen einen praktischen Grundriss und wirken hell, modern und wohnlich.

Ein schöner Weitblick erstreckt sich von allen Stockwerken auf die umliegenden Hügelzüge.

Zu jeder Wohnung gehört ein eigenes Kellerabteil. Parkplätze können zu Fr. 35'000.—erworben werden.

Die Fahrt ins Zentrum von Locarno und an den Lago Maggiore dauert nur 5 Minuten.

Folgende Wohnungen stehen momentan noch zum Verkauf:

PPP	piano	n° locali	Appartamento	Terrazza	Prezzo
2	PT	3 ½	120.05 mq	16.55 mq	VENDUTO
3	PT	3 ½	104.45 mq	12.85 mq	VENDUTO
4	PT	4 ½	139.27 mq	16.86 mq	CHF 820'000.--
5	1°P	3 ½	120.05 mq	16.55 mq	CHF 695'000.--
6	1°P	3 ½	104.45 mq	12.85 mq	VENDUTO
7	1°P	4 ½	139.27 mq	16.86 mq	CHF 800'000.--
8	2°P	3 ½	120.05 mq	15.66 mq	CHF 705'000.--
9	2°P	3 ½	104.45 mq	12.85 mq	VENDUTO
10	2°P	4 ½	134.90 mq	16.86 mq	CHF 790'000.--
11	3°P	3 ½	134.27 mq	153.75 mq	CHF 1'180'000.--

POSTO AUTO IN AUTORIMESSA

CHF 35'000.--

POSTO MOTO IN AUTORIMESSA

CHF 10'000.--

LAVANDERIA PIANO CANTINA AD USO ESCLUSIVO

CHF 8'000.--

4 ½-Zimmer-Attika mit Panoramaterrasse ● attico di 4 ½ locali con terrazza panoramica



3 1/2-Zi-Whg. im 2.OG ● 2°p: app. di 3 1/2 locali



4 1/2-Zi-Whg. im 2.OG ● 2°p: app. di 4 1/2 locali









Residenza Meryem



PPP	piano	n° locali	Appartamento	Terrazza	Prezzo
2	PT	3 ½	120.05 mq	16.55 mq	VENDUTO
3	PT	3 ½	104.45 mq	12.85 mq	VENDUTO
4	PT	4 ½	139.27 mq	16.86 mq	CHF 820'000.--
5	1°P	3 ½	120.05 mq	16.55 mq	CHF 695'000.--
6	1°P	3 ½	104.45 mq	12.85 mq	VENDUTO
7	1°P	4 ½	139.27 mq	16.86 mq	CHF 800'000.--
8	2°P	3 ½	120.05 mq	15.66 mq	CHF 705'000.--
9	2°P	3 ½	104.45 mq	12.85 mq	VENDUTO
10	2°P	4 ½	134.90 mq	16.86 mq	CHF 790'000.--
11	3°P	3 ½	134.27 mq	153.75 mq	CHF 1'180'000.--

POSTO AUTO IN AUTORIMESSA

CHF 35'000.--

POSTO MOTO IN AUTORIMESSA

CHF 10'000.--

LAVANDERIA PIANO CANTINA AD USO ESCLUSIVO

CHF 8'000.--

## RESIDENZA SOLDUNO MAPP. 2626 - 2627 RFD

## LOCARNO

PIANO TERRA :

A2, A5, A6, A8\_ Appartamento 3.5 locali, tot. mq 120.05 lordi:

- cucina	mq	6.35
- pranzo - soggiorno	mq	33.30
- balcone	mq	16.55
- atrio	mq	6.90
- corridoio	mq	6.95
- WC bagno	mq	4.35
- camera m.	mq	14.20
- WC doccia	mq	3.85
- camera	mq	13.05

A4, A7\_ Appartamento 4.5 locali, tot. mq 139.27 lordi:

- cucina	mq	6.35
- pranzo - soggiorno	mq	33.05
- balcone	mq	16.86
- atrio	mq	17.15
- deposito	mq	2.49
- WC bagno	mq	4.55
- camera m.	mq	10.30
- WC doccia	mq	3.05
- camera	mq	15.90
- camera	mq	12.45



RESIDENZA SOLDUNO MAPP. 2626 - 2627 RFD

LOCARNO

PRIMO PIANO :

A3, A6, A9 \_ Appartamento 3.5 locali, tot. mq 104.45 lordi:

- cucina - pranzo - soggiorno	mq	35.80
- balcone	mq	12.85
- atrio	mq	3.40
- corridoio	mq	5.00
- camera m.	mq	14.55
- WC bagno	mq	5.25
- camera	mq	12.90
- WC doccia	mq	3.05



RESIDENZA SOLDUNO MAPP. 2626 - 2627 RFD

LOCARNO

SECONDO PIANO :

A10 \_ Appartamento 4.5 locali, tot. mq 134.90 lordi:

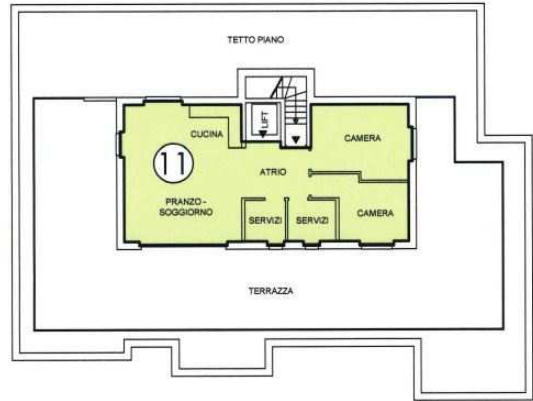
- cucina	mq	6.35
- pranzo - soggiorno	mq	33.05
- balcone	mq	16.86
- atrio	mq	17.15
- WC bagno	mq	4.55
- camera m.	mq	10.30
- WC doccia	mq	3.05
- camera	mq	15.90
- camera	mq	10.30



PIANO ATTICO :

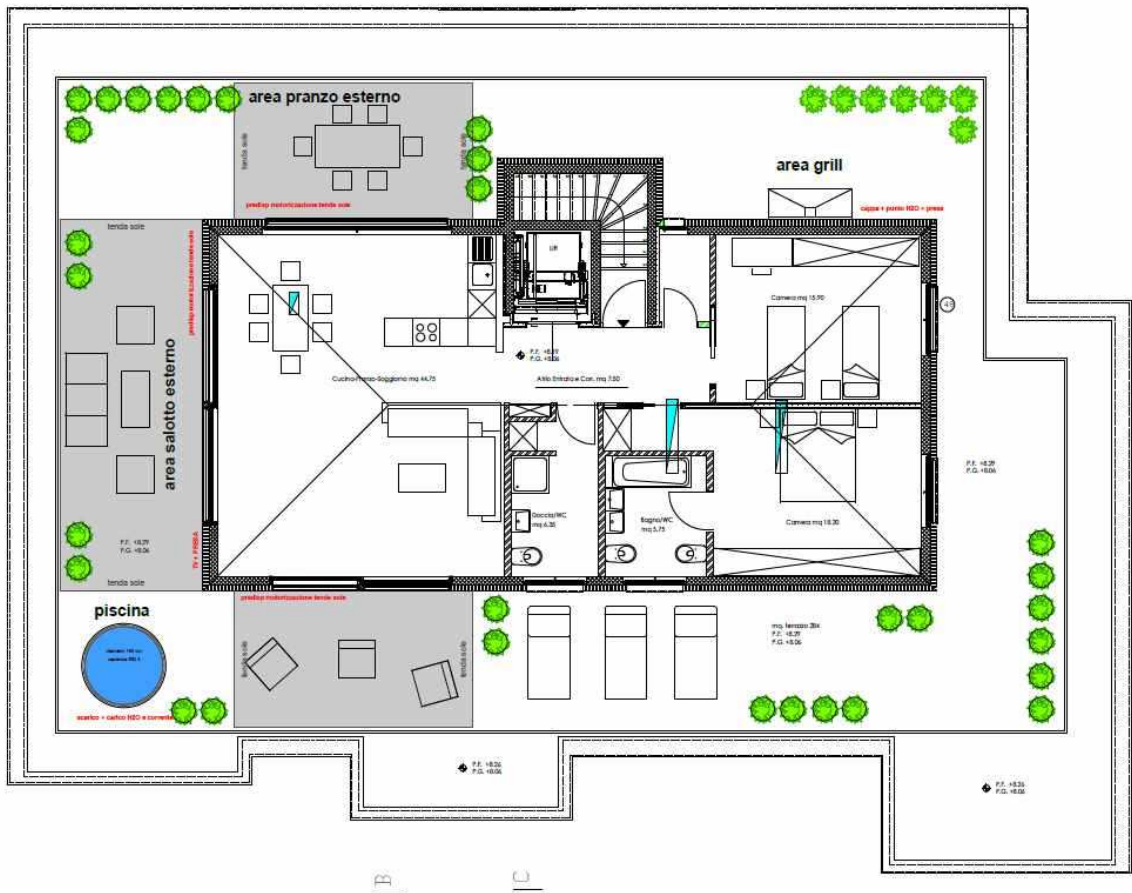
A11 \_ Appartamento tot. mq 134.27 lordi:

- cucina - pranzo - soggiorno	mq	34.30
- atrio	mq	7.40
- camera m.	mq	14.90
- WC bagno	mq	4.20
- camera	mq	10.50
- WC doccia	mq	3.55
- terrazzo	mq	153.75
- area coperta prevista da definire	mq	59.42



016

ARREDO ESTERNO



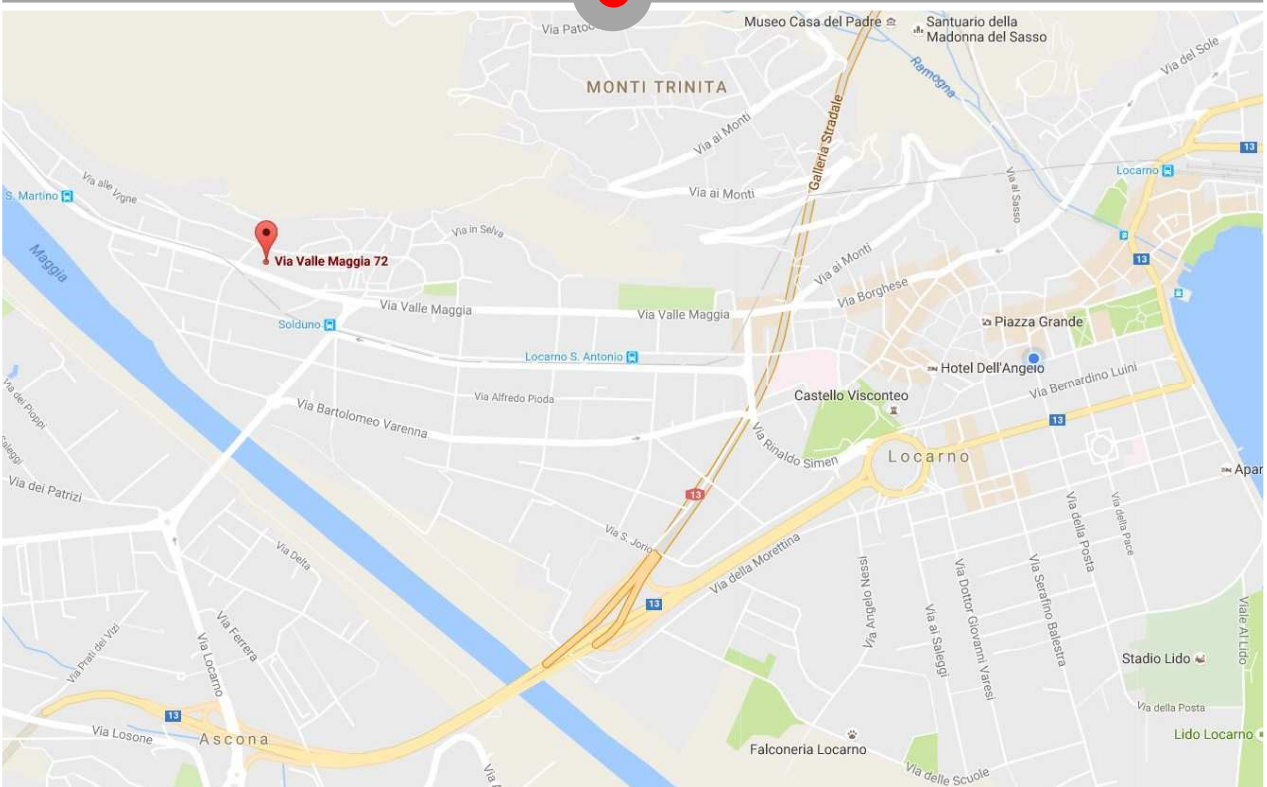
# PROSPETTO SUD



# SEZIONE A-A







# TICINO | Solduno

