

CONTONE

3 ½-Zi.-Wohnung in 5-Familienhaus

Appartamento di 3 ½ locali

An zentraler, ruhiger, sonniger Aussichtslage

In posizione centrale, tranquilla, soleggiata con bella vista



4180/2270

Fr. 395'000.--

Ubicazione

Regione: Gambarogno

Località: 6594 Contone, Via Centrale 13

Informazione sull'immobile

Tipo dell'immobile: appartamento di 3 ½ locali nel primo piano

Superficie abitabile: ca. 75 m²

Terrazza: 1

Cantina: 1

Locale Gym con doccia e WC

Anno di costruzione: 1998

Piani: 3

Posteggi: posteggio coperto e esterno

Locali: 3.5

Bagno/WC: 1

Doccia/WC: 1

Riscaldamento: centrale a nafta

Costi accessori: ca. Fr. 250.-- al mese

Pavimento: piastrelle

Posizione: centrale, soleggiata, nelle vicinanze di scuole e negozi

Vista lago: no

Possibilità d'acquisti: si

Scuole: si

Mezzi pubblici: si

Distanza prossima città: 10 km (Locarno e/o Bellinzona)

Distanza autostrada: 4 km

Descrizione dell'immobile

Quest'appartamento di 3 ½ locali si trova al primo piano in posizione centrale e soleggiata a Contone, in Via Centrale 13, nel nuovo comune di Gambarogno

L'edificio di 5 appartamenti è stato costruito ca. nel 1998. La casa e l'appartamento in questione si trovano in buono stato con ottime rifiniture dei serramenti. L'appartamento a un superficie grande e comodo e consiste in atrio, soggiorno/pranzo con terrazza coperta, una cucina abitabile, due camere, un bagno/WC e una doccia/WC. Una bella vista si estende sulle case circostanti, vigneti e le montagne del Bellinzonese e del Locarnese. Nelle immediate vicinanze si trovano la scuola e negozi.

L'appartamento comprende un posteggio coperto e un esterno. L'autostrada A2 a Bellinzona-Sud è raggiungibile in pochi minuti. Le città di Locarno, Bellinzona e Lugano distano 15 minuti. Tramite la vicina stazione ferroviaria si raggiungono Bellinzona e Locarno. Nelle vicinanze una nuova e moderna stazione Ferroviaria sarà usufruibile con l'inaugurazione delle gallerie di base del Gottardo e del Ceneri. In paese vi sono possibilità d'acquisti e scuole.

Standort

Region: Gambarogno

Ortschaft: 6594 Contone, Via Centrale 13

Immobilienangaben

Objekt Typ: 3 ½-Zimmer-Wohnung im 1. OG

Wohnfläche: ca. 75 m²

Terrasse: 1

Keller: 1

Baujahr: 2000

Geschosse: 3

Parkplätze: 1 gedeckter und 1 im Freien

Zimmer: 3

Bad/WC: 1

Dusche/WC: 1

Heizung: Oelzentralheizung

Bodenbelag : Platten

Nebenkosten: ca. Fr. 250.- im Monat

Lage: zentrale, sonnige Lage Nähe Schule und Einkaufsgeschäfte

Seesicht: nein

Einkaufsmöglichkeiten: ja

Schulen: ja

Oeffentliche Verkehrsmittel: ja

Distanz zur nächsten Stadt: 10 Km (Bellinzona und/oder Locarno)

Distanz Autobahn: 4 Km

Immobilienbeschreibung

Diese 3 ½-Zimmer-Wohnung im 1. Obergeschoss liegt an zentraler, sonniger Lage in Contone an der Via Centrale 13.

Das 5-Familienhaus wurde 1998 Jahren erstellt. Das Haus befindet sich heute wie auch die Wohnung in einem guten baulichen Zustand. Die praktisch eingeteilte, grossflächige Wohnung besteht aus einem Atrio, einem Wohn-/Essraum mit gedeckter Terrasse, einer Wohnküche, zwei Zimmern, einem Bad/WC und einer Dusche/WC. Zur Wohnung gehören noch ein Keller und ein Hobbyraum mit Dusche/WC. Ein schöner Ausblick erstreckt sich auf die umliegenden Häuser, auf die Weinberge und Berghänge des Bellinzonese und Locarnese.

Zur Wohnung gehören ein gedeckter Parkplatz und Abstellplatz im Freien. In wenigen Minuten erreicht man die Autobahn A2 in Bellinzona-Süd. Die Städte Locarno, Bellinzona und Lugano sind innert 15 Minuten erreichbar. Vom nahegelegenen Bahnhof aus erreicht man mit dem Schnellzug Bellinzona und Locarno. In der Nähe wird eine neue, moderne Bahnstation nach Fertigstellung des NEAT- und Monte Ceneri Tunnels eröffnet. Im Dorf befinden sich Einkaufsmöglichkeiten und in nächster Nähe liegt die Schule.



Soggiorno / Wohnraum



Soggiorno / Wohnraum



Soggiorno / Wohnraum



Soggiorno / Wohnraum



Cucina abitabile / Wohnküche



Cucina abitabile / Wohnküche



Camera / Zimmer



Bagno / Bad



Doccia /Dusche



Terrazza con vista ovest / Terrasse mit Westblick



Terrazza con vista est / Terrasse mit Ostblick



Vista sud / Südblick

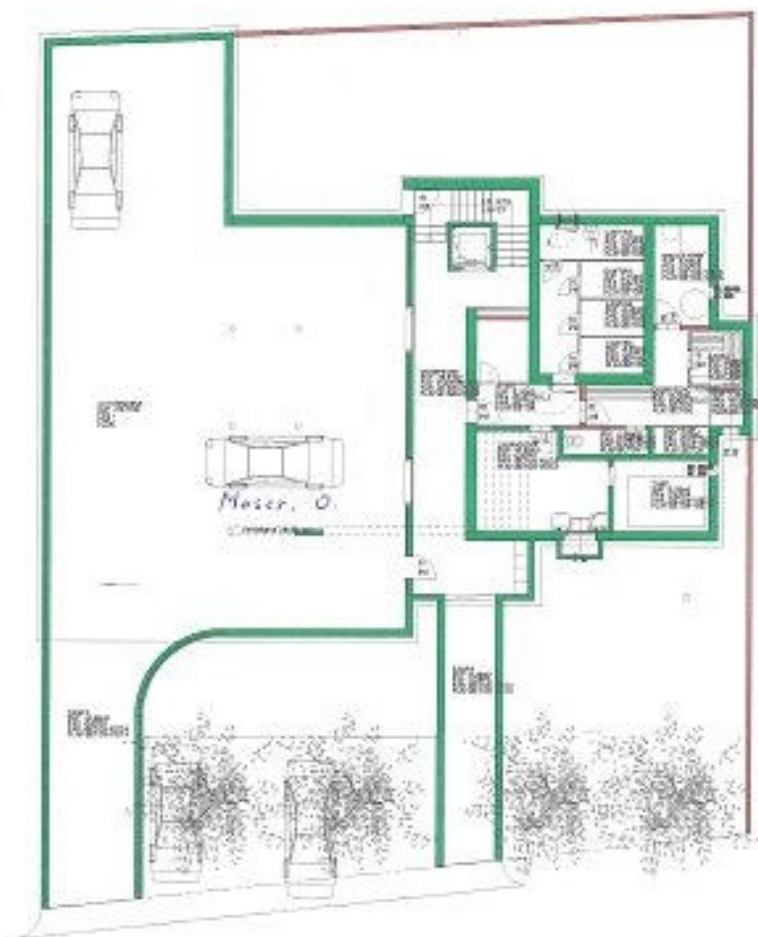
PIANO TERRENO



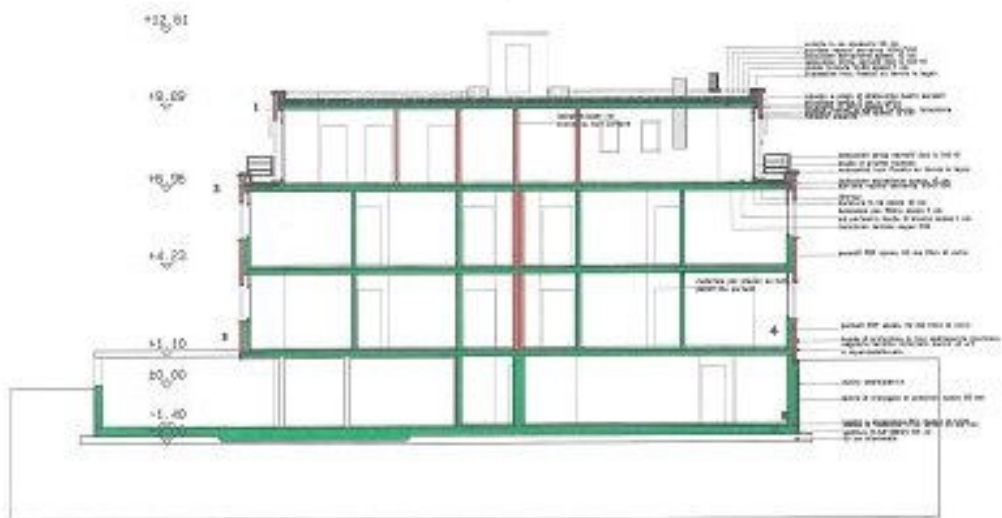
PRIMO PIANO

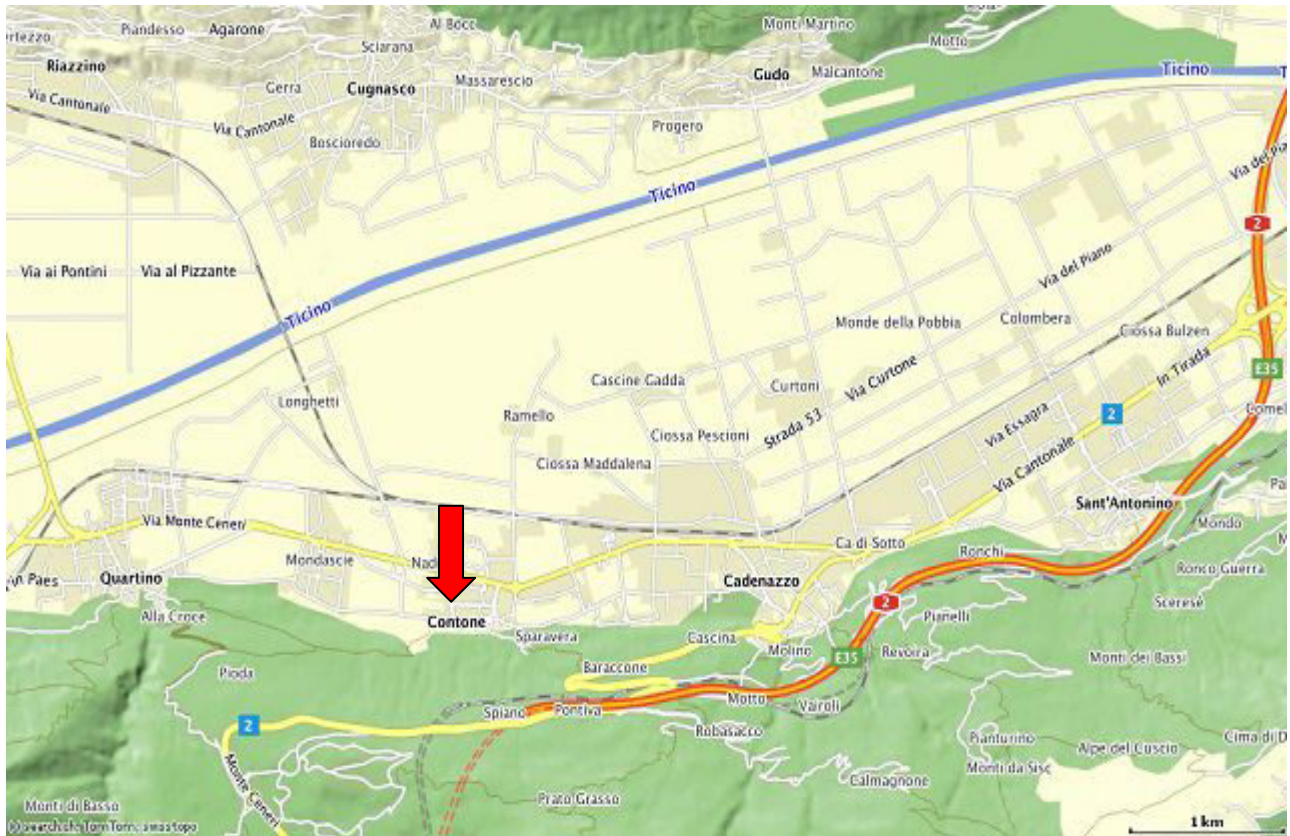


PIANO CANTINA



SEZIONE A-A





TICINO

➔ Contone, Via Centrale 13

